

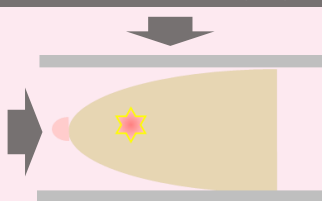
乳がんドックが新しくなりました

トモシンセシス 撮影のご紹介



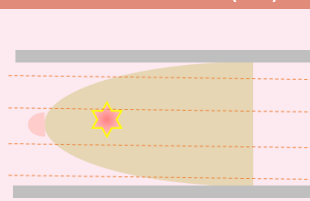
従来と同じ乳房圧迫による撮影で、画像をさまざまな角度から撮影することにより、より細やかな画像を提供できるようになりました。これまでの撮影法(2D)とあわせて撮影を行うことで、乳腺が重なり合って診断しづらい病変も判別しやすくなりました。

マンモグラフィ(2D)



上下2方向からの
撮影のみ

トモシンセシス(3D)



短時間で多方向から、
スライス状で撮影を繰
り返す



6月1日以降に予約された方

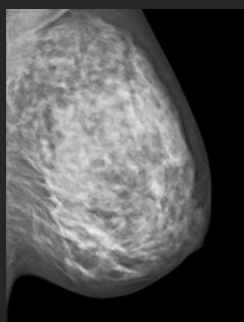
▽ ¥12,100 (乳腺エコー+マンモグラフィ2D)

¥13,200

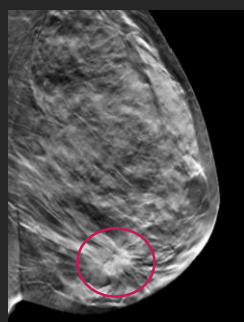
(乳腺エコー+マンモグラフィ3D)



2D



3D



受診の方法自体はこれまでの2Dマンモグラフィと同様ですが、トモシンセシスの機能により、1mm程度のスライス状に撮影を行うことができます。そのため、従来まで乳腺などに重なり、識別が困難であった病変に対し、ピンポイントを合わせて撮影することが可能となり、万が一治療が必要な場合は迅速に外来治療へつなぐことが出来るようになりました。

