

面会禁止中

新型コロナウイルス感染症の市中感染拡大に伴い、
面会制限を行っております。

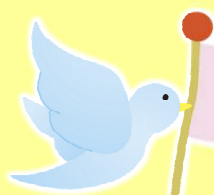
全病棟：面会できません

- ◎ 病院より依頼された方 はご面会いただけます。
その際、体温測定・体調確認を実施し、
マスク着用と手指消毒を必須といたします。
- ◎ 新型コロナウイルス感染症の感染状況に応じ
面会制限の内容は変更させていただきます。

荷物受付について

全日：11:00～20:00

- ◎ ご入院中の方への荷物の受渡を面会受付にて
承っております。



お見舞いメール

ご入院中の方へ、メッセージを
印刷しお届けします。

詳しくは当院
ホームページをご覧ください。

🔍 横浜旭中央総合病院



IMS(イムス)グループ 医療法人社団 明芳会

横浜旭中央総合病院